

Схема расположения границ публичного сервитута

Объект: Газопровод-ввод до границы земельного участка по адресу: Пермский край, Добрянский м.о., ст. Боковая, ул. Железнодорожная, д.2, кв.1 (под строительство газопровода давлением до 1,2 Мпа, для размещения которого не требуется разрешения на строительство)

Местоположение: Пермский край, Добрянский м.о., ст. Боковая, ул. Железнодорожная

Площадь публичного

сервитута: 1698 кв.м. (в т.ч. 59:18:1050101:56 – 1424 кв.м.; земли общ.польз – 274 кв.м.) Каталог координат, м
Система координат: МСК-59, зона 2

Категория земель: земли населенных пунктов

Описание границ смежных землепользователей:

От точки н1 до точки н3 - земельный участок с кадастровым номером 59:18:1050101:61

От точки н3 до точки н4 - земли общего пользования

От точки н4 до точки н7 - земельный участок с кадастровым номером 59:18:1050101:56

От точки н7 до точки н8 - земли общего пользования

От точки н8 до точки н9 - земельный участок с

кадастровым номером 59:18:3580101:289

От точки н9 до точки н12 - земли общего пользования

От точки н12 до точки н14 - земельный участок с

кадастровым номером 59:18:1050101:56

От точки н14 до точки н15 - земли общего пользования

От точки н15 до точки н16 - земельный участок с

кадастровым номером 59:18:1050101:56

От точки н16 до точки н17 - земельный участок с

кадастровым номером 59:18:1050101:56

От точки н17 до точки н1 - земли общего пользования

Условные обозначения:

| № точки границы | X | Y | Средняя квадратическая погрешность положения характерной точки (Mt), м |
|--------------------|-----------|------------|--|
| 1 | 585865.90 | 2273294.92 | 0.1 |
| 2 | 585854.81 | 2273290.13 | 0.1 |
| 3 | 585853.66 | 2273289.61 | 0.1 |
| 4 | 585854.62 | 2273287.39 | 0.1 |
| 5 | 585858.04 | 2273279.51 | 0.1 |
| 6 | 585897.30 | 2273296.47 | 0.1 |
| 7 | 585860.62 | 2273381.65 | 0.1 |
| 8 | 585860.66 | 2273381.67 | 0.1 |
| 9 | 585876.36 | 2273389.43 | 0.1 |
| 10 | 585872.13 | 2273399.29 | 0.1 |
| 11 | 585870.17 | 2273398.28 | 0.1 |
| 12 | 585855.95 | 2273391.46 | 0.1 |
| 13 | 585846.04 | 2273386.71 | 0.1 |
| 14 | 585849.36 | 2273379.32 | 0.1 |
| 15 | 585854.48 | 2273367.41 | 0.1 |
| 16 | 585855.19 | 2273365.76 | 0.1 |
| 17 | 585882.72 | 2273302.15 | 0.1 |
| 1 | 585865.90 | 2273294.92 | 0.1 |

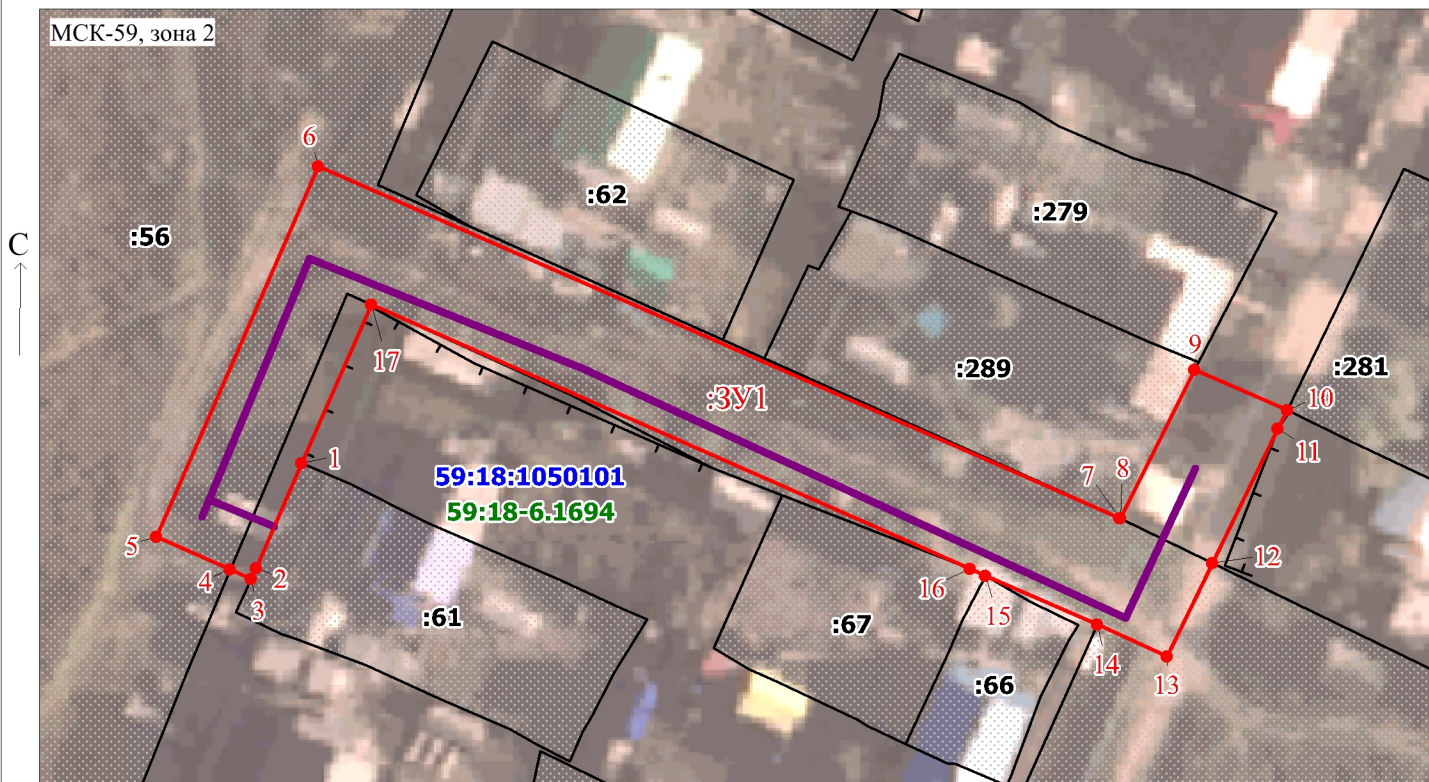
59:18:3580101 - Номер кадастрового квартала

— - Проектное местоположение инженерного сооружения

3У1 - Проектные границы публичного сервитута

1 - Обозначение характерной точки проектной границы публичного сервитута

:1036 - Границы и номер земельного участка, сведения о которых внесены в ЕГРН



Масштаб 1:800

Заявитель:

/ Офишкина И.В.

(подпись, расшифровка подписи)